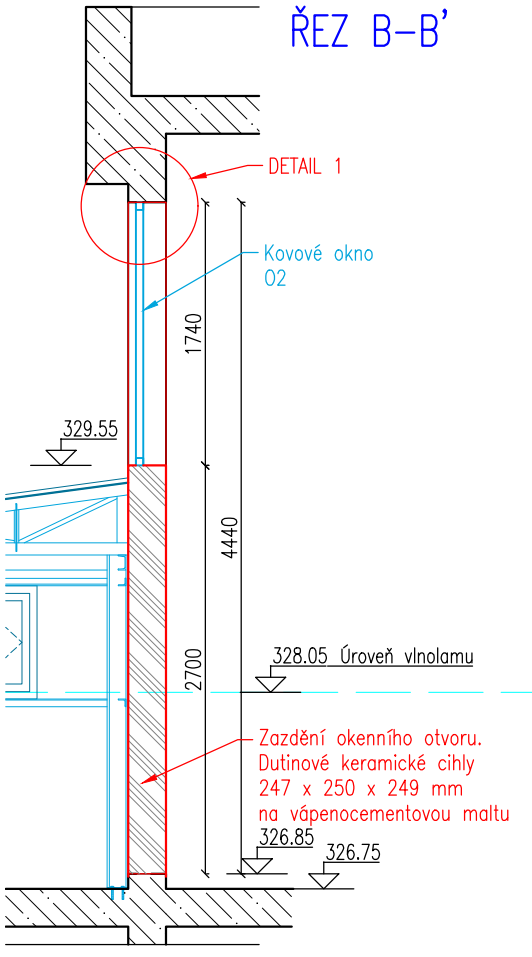
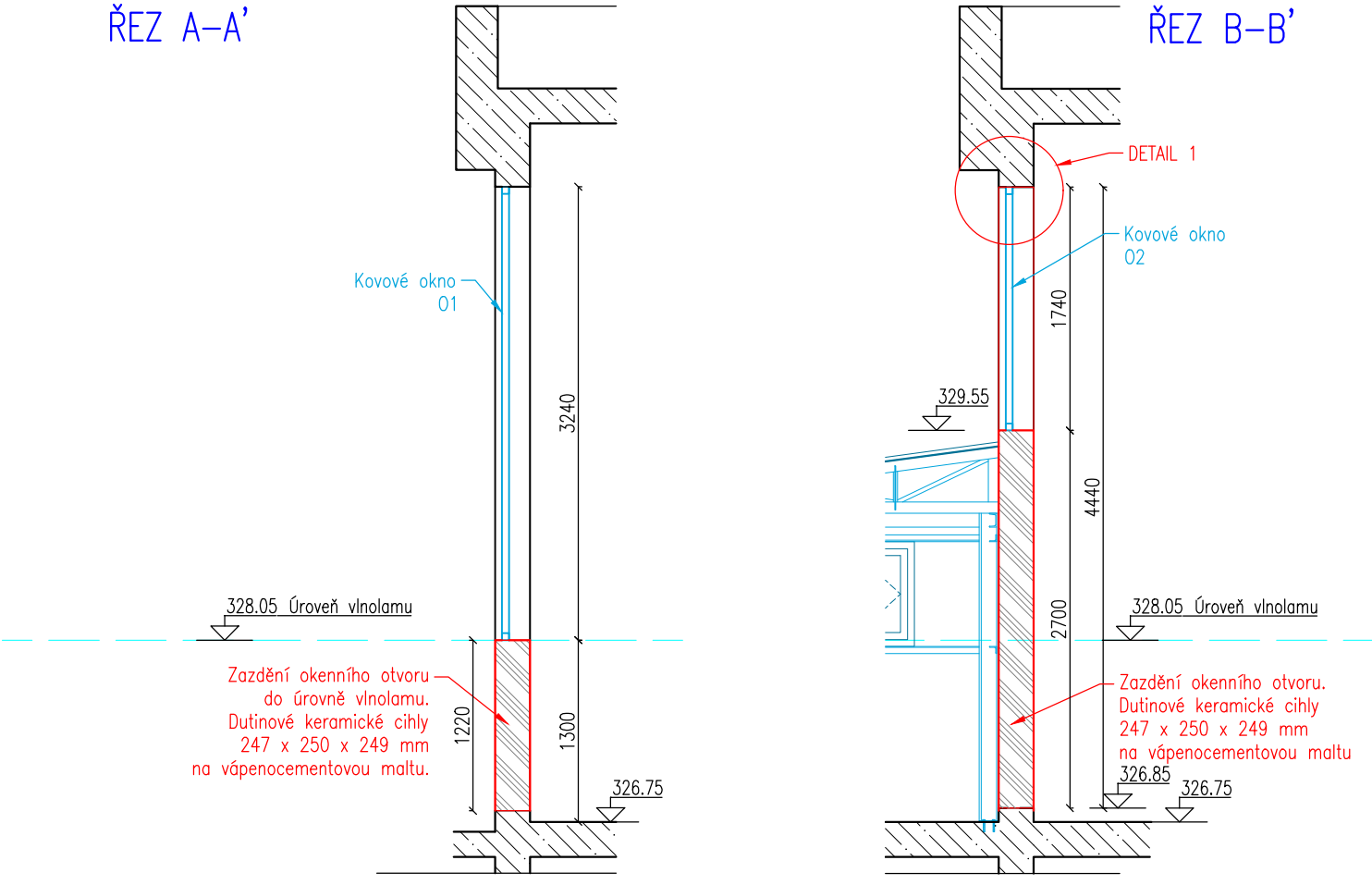
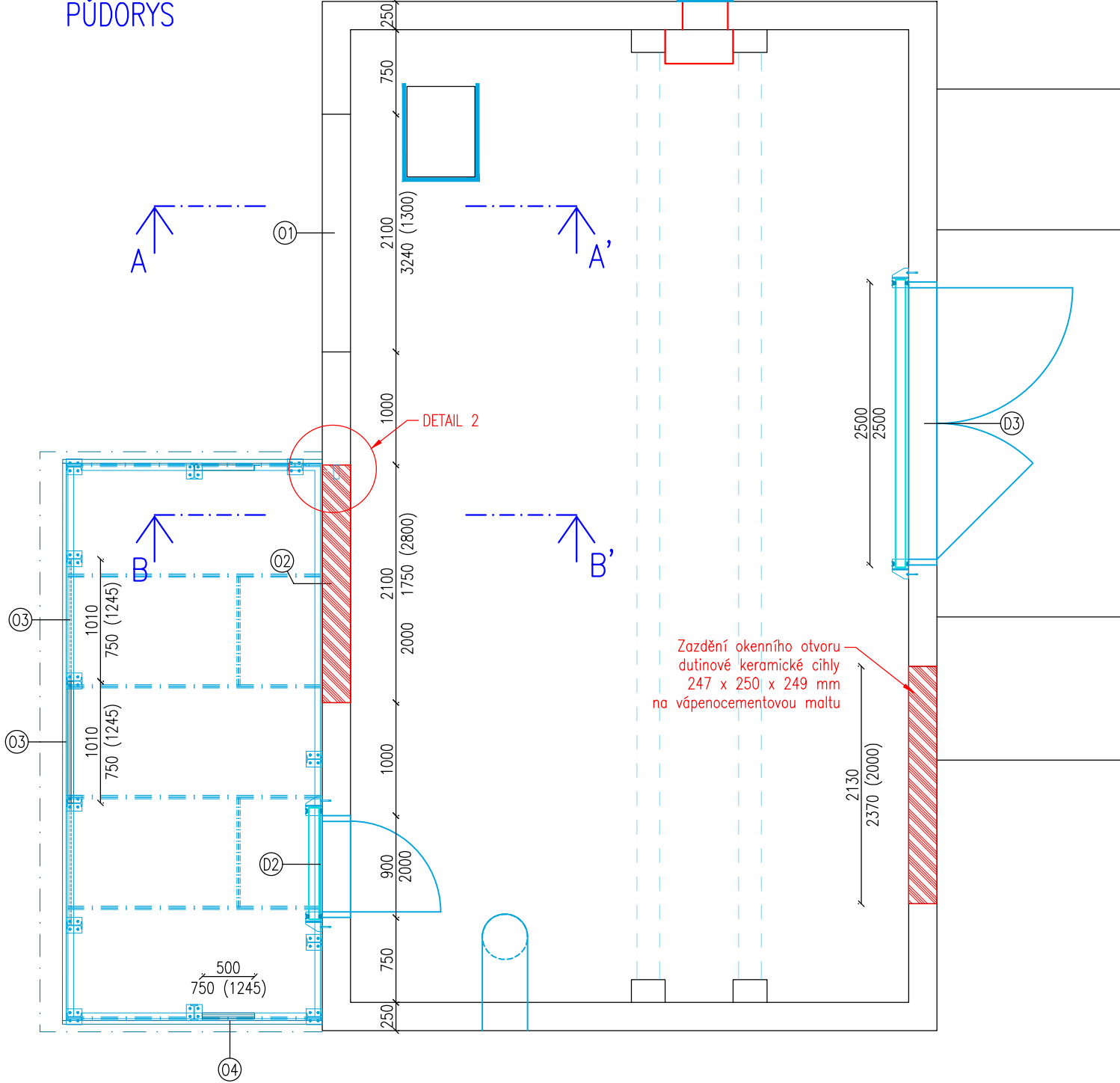
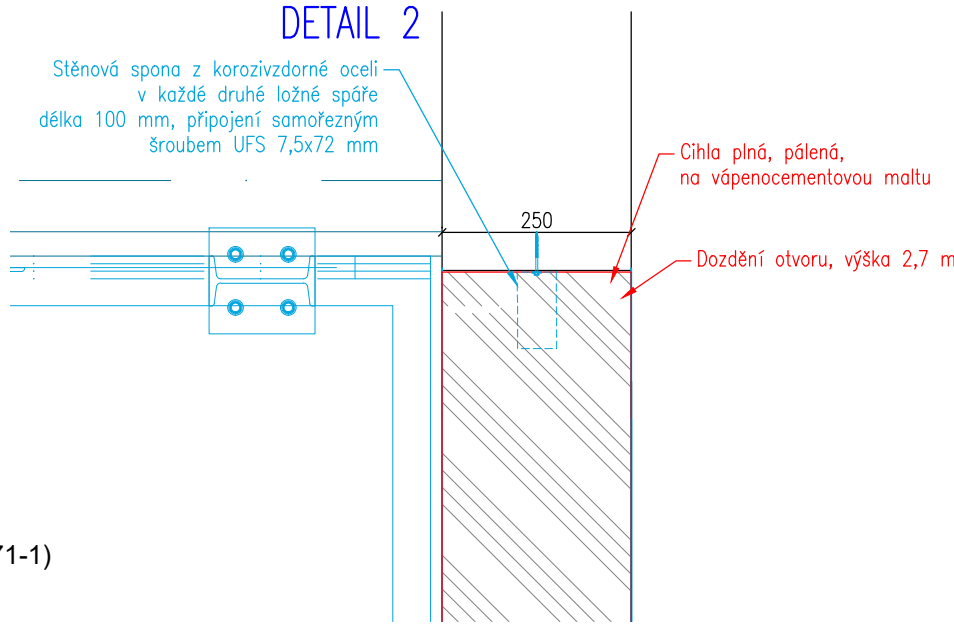
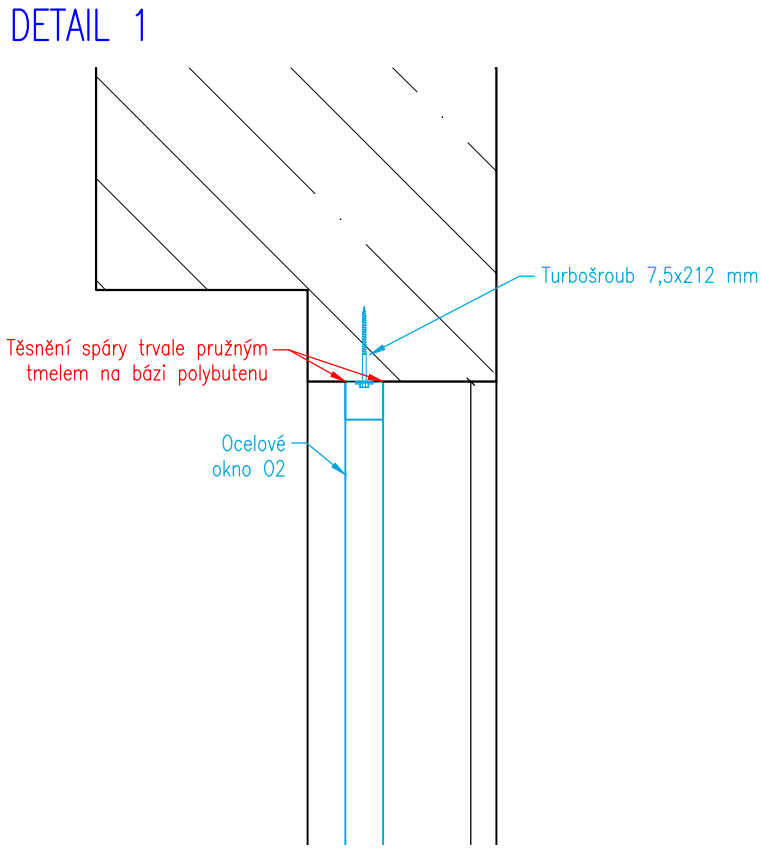


SO 02.2 Výplně otvorů + SO 02.3 Zazdívání otvorů

VÝPIS OKEN					
Ozn.	Rozměr (mm)	Schéma	Typ zasklení	Popis	Počet (ks)
O1	2100x3240		Jedno tvrzené sklo (ESG) 4 mm, složení 4-16-4, Ug = 1,1 W/m2K	Vnější ocelové okno, dvoukřídlé, se sloupkem, neotvíravé (fixní). Barva šedá.	1
O2	2100x1740		Jedno tvrzené sklo (ESG) 4 mm, složení 4-16-4, Ug = 1,1 W/m2K	Vnější ocelové okno, dvoukřídlé, se sloupkem, neotvíravé (fixní). Barva šedá.	1
O3	1010x750		Jedno tvrzené sklo (ESG) 4 mm, složení 4-16-4, Ug = 1,1 W/m2K	Vnější ocelové okno, dvoukřídlé, otvíravé. Barva šedá.	2
O4	500x750		Jedno tvrzené sklo (ESG) 4 mm, složení 4-16-4, Ug = 1,1 W/m2K	Vnější ocelové okno, jednokřídlé, otvíravé. Barva šedá.	1

VÝPIS DVEŘÍ				
Ozn.	Rozměr (mm)	Schéma	Popis	Počet
D2	900x2000		Vnější ocelové dveře, provedení plné, bez prahu, kování - klika. Barva šedá. LEVÉ.	1
D3	2500x2500		Vnější ocelová vrata, dvoukřídla, provedení plné, bez prahu, kování - klika. Barva šedá.	1



- Poznámky:
- Provedení všech výplní – ocel s antikorozní ochranou.
 - Veškerá vrata a dveře budou otvíravé dovnitř.
 - Barevné provedení bude podobné barvě plechů chránících servomotory (viz výkres D.3 – Ochrana servomotorů).
 - U všech okenních a dveřních otvorů je nutno zohlednit protipovodňovou ochranu na kótu 328,05 m n. m. (viz výkres D.6 – Protipovodňové opatření).
 - Okna O3 a O4 jsou součástí SO 01.1 – Zastřešení podesty

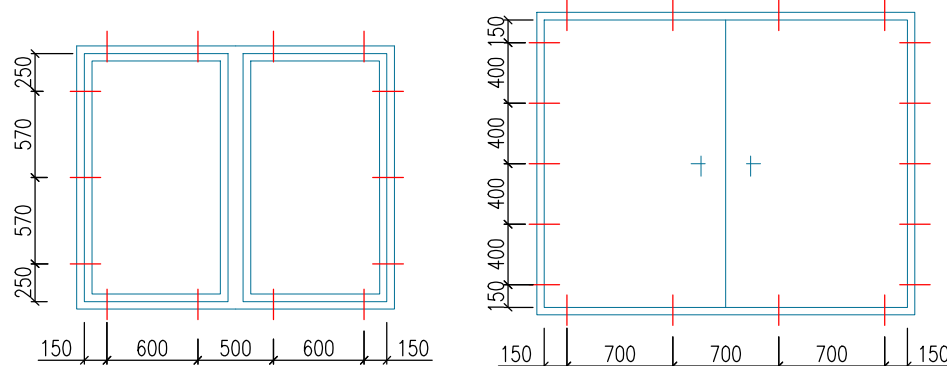
Dveře D2					
	m²/m²	kg			
Zárubeň – profil (plech tl. 1.5 mm)	4.9	14.2	Ocel S235JR	Žárové zinkování, tl. 70 µm	
Výplň – plech tl. 2 mm	1.8	28.8	Ocel S235JR	Žárové zinkování, tl. 70 µm	
Jekl 40x40x2 mm	9.8	25.5	Ocel S235JR	Žárové zinkování, tl. 70 µm	
Závěs 80 mm 2 ks	2	1.4	Ocel S235JR	Žárové zinkování, tl. 70 µm	
Kování – oboustranná klika, vložka	1	1.0	Ocel S235JR	Žárové zinkování, tl. 70 µm	
HMOTNOST CELKEM		70.9			
Dveře D3					
	m²/m²	kg			
Zárubeň – profil (plech tl. 1.5 mm)	7.5	21.8	Ocel S235JR	Žárové zinkování, tl. 70 µm	
Výplň – plech tl. 2 mm	6.25	100.0	Ocel S235JR	Žárové zinkování, tl. 70 µm	
Jekl 40x40x2 mm	15	39.0	Ocel S235JR	Žárové zinkování, tl. 70 µm	
Závěs 80 mm 6 ks	6	4.2	Ocel S235JR	Žárové zinkování, tl. 70 µm	
Kování – oboustranná klika, vložka	2	2.0	Ocel S235JR	Žárové zinkování, tl. 70 µm	
HMOTNOST CELKEM		167.0			

PKO 1:
C3, Im1, H>15 roků
-zinkování ponorem nominální tloušťka: 70 µm
-natěr nominální tloušťka: 160 µm (2 vrstvy à 80 µm)

NDT zkoušky svarů v souladu s ČSN EN ISO 17635:
VT (vizuální kontrola) dle ČSN EN ISO 17637 (EN 970)
PT (zkoušení kapilární metodou) dle ČSN EN ISO 3452-1 (EN 571-1)

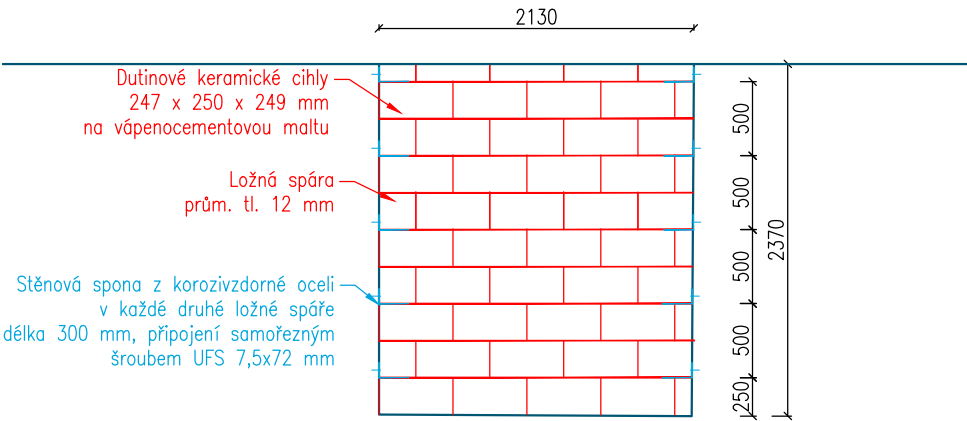
Materiál: Ocel 11 375 dle ČSN (S235 JR)
Kategorie OK dle ČSN EN 1090-2: EXC2, CC2, SC1, PC2
Jakost při svařování dle ČSN EN ISO 3834-3
Stupeň jakosti svarů (kritéria přípustnosti) dle ČSN EN ISO 5817 úroveň kvality C
Svářečský dozor dle ČSN EN ISO 14731
Tolerance přesnosti dle ČSN EN ISO 13920 toleranční třída B

SCHÉMA KOTVENÍ OKEN A DVEŘÍ



Kotvení oken a dveří:
Kotvení pomocí turbošroubů 7,5x212 mm (beton) nebo šroubů M8x25 (ocel).
Kotvení bude provedeno dle ČSN 74 6077.
Počet kotev bude minimálně 2 ks/bm rámu. První kotva se umístí nejdále 150 mm od vnitřního rohu rámu a pokračuje se po vzdálenostech max. 600 mm. Kotvy musejí být rozmístěny symetricky.

ZAZDÍVÁNÍ OKENNÍHO OTVORU



HG partner s.r.o. Smetanova 200, 250 82 Úvaly www.hgpartner.cz Telefon: 246 082 015 e-mail: hgp@hgpartner.cz		Paré č.:	
Investor: Povodí Ohře, státní podnik, Bezručova 4219, 430 03 Chomutov		Počet A4:	5
Odpovědný projektant: Ing. Michal Dvořák		Datum:	01/2021
Vypracoval: Ing. Martin Hladík		Změna:	-
Akce: VD Vidhostice		Stupeň:	DSJ
Název části: DOKUMENTACE OBJEKTŮ		Č. zakázky:	H-20/014
Příloha: OKENNÍ A DVEŘNÍ OTVORY		Část:	D
		Měřítko: 1:50	Č. přílohy: D.12